



PCPE Les Lauriers Roses

Pôle de Compétences et de Prestations Externalisées



Accompagner les enfants et leur entourage

Réponse souple et adaptée, dans une vision inclusive permettant à l'enfant en situation de handicap - ou porteur de pathologies graves - et à son entourage, d'être accompagnés, selon leurs besoins et leurs compétences.

Nos missions

Evaluer et coordonner

Evaluer

la situation de l'enfant

Mobiliser

l'ensemble des acteurs
autour de la situation

Organiser et coordonner

un accompagnement précoce,
transitoire, pour les enfants
n'ayant pas de réponse adaptée
à leurs besoins

Conseiller, soutenir et former

Transmettre et développer

les compétences parentales
et des aidants (guidance, éducation
à la santé et au soin)

Sensibiliser et former

les professionnels qui
gravitent autour de l'enfant

Faciliter l'accueil

des enfants handicapés ou porteurs de maladies
graves par les familles d'accueil sollicitées
par l'ASE en étant un partenaire du quotidien

Soutenir les familles et les aidants et les
orienter le cas échéant vers des lieux de répit

Contexte de création

Ce PCPE est porté par l'association, *Les enfants de la Baie de Bandol* appuyé sur un EEAP multi-accueil « *Les Lauriers Roses* » à Bandol sous la Direction de Madame Pourchier et Madame Guissart.

L'association, *Les enfants de la Baie de Bandol* est une association Loi 1901 laïque et à but non lucratif reconnue d'utilité publique. Elle travaille, dans le respect des convictions individuelles, à promouvoir la dignité des enfants en situation de handicap, à favoriser leur épanouissement, à aider à leur intégration dans la vie sociale, à garantir leurs droits et notamment celui relatif à la scolarisation.

Le PCPE s'inscrit dans la démarche **Une Réponse Accompagnée Pour Tous** à la suite du rapport établi par Denis Piveteau **Zéro sans solution**.

Par son histoire, l'établissement auquel est adossé le PCPE possède des compétences dans l'accompagnement d'enfants jeunes, 0-6 ans, présentant des pathologies très variées et complexes. Le PCPE pourra s'appuyer sur une équipe pluriprofessionnelle (personnel médical, paramédical, éducatif et social) existante et spécialisée dans la petite enfance.

Ce PCPE se veut donc œuvrer dans le cadre du dépistage, de l'aide et de l'accompagnement précoce des enfants.

Nous contacter

PCPE - Les Lauriers Roses

43, Chemin de l'Escourche
83150 Bandol

Tél. : 06.73.10.02.86 – Cécile BREMONDY

Tél. : 06.09.51.49.17 – Pauline LABBE

pcpe@eeap-lauriersroses.fr

Les bénéficiaires, les enfants



Ce PCPE s'adresse aux enfants de 0 à 6 ans, en situation de handicap ou porteurs de pathologies graves, avec risque de rupture de parcours dans l'une des situations suivantes :

- Ne bénéficiant d'aucune proposition d'accompagnement et de soutien, ou un accompagnement insuffisant pour permettre une bonne inclusion de l'enfant
- Vivant une période de transition vers un établissement ou un service médico-social
- Les enfants en situation de handicap, protégés par l'ASE et faisant l'objet d'une mesure de placement

Les missions auprès de l'enfant

Mettre en place un accompagnement adapté à ses compétences, ses capacités et ses besoins avec l'intervention coordonnée de professionnels libéraux, du secteur médico-social ou de santé, des prestataires de service ou intervenants à domicile.

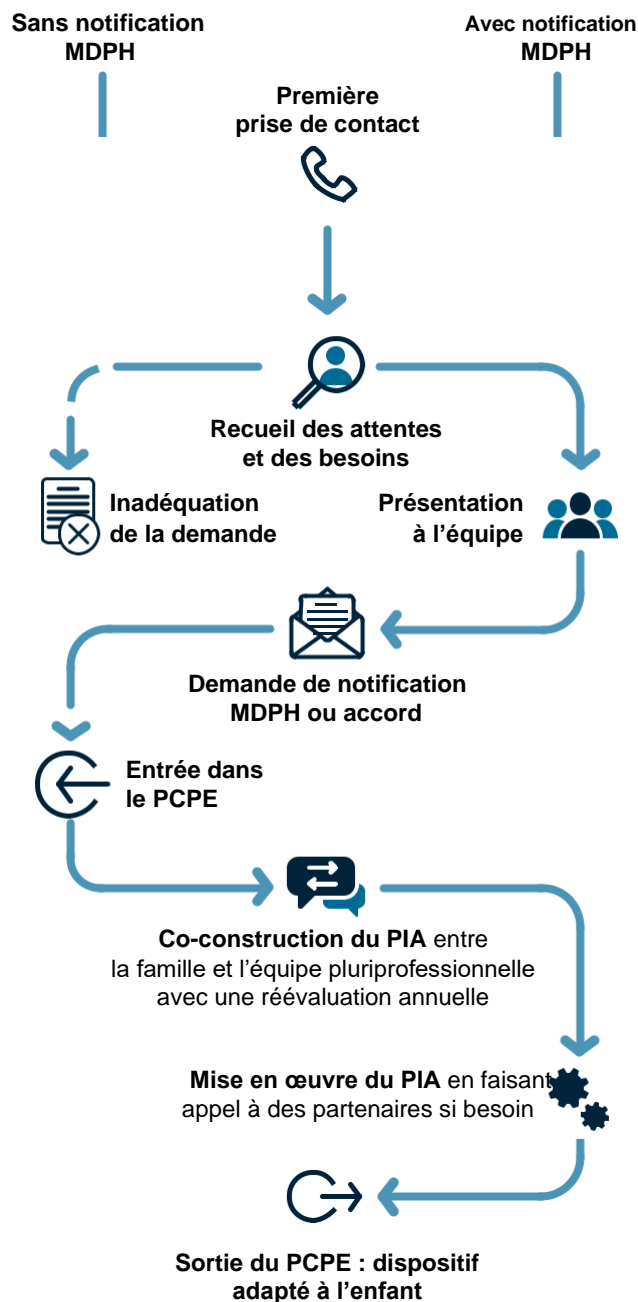
Et son entourage

Entourage professionnel et non professionnel : familles, fratries, les familles d'accueil (ASE) de l'enfant avec risque de rupture de parcours. Structures d'accueil de la petite enfance : crèches, assistantes maternelles, écoles...

Les missions auprès de la famille et de l'entourage au sens large

- Soutenir, accompagner, orienter et soulager le quotidien
- Renforcer et valoriser les savoir-faire des aidants
- Proposer des prestations : Guidance parentale, « coaching des aidants », accompagnement des démarches d'orientation, sensibilisation, information à des outils spécifiques

Parcours PCPE



Modalités d'accompagnement

Le PCPE accompagne selon les modalités suivantes :

- Contractualisation de courte durée
- Formalisation d'un projet individuel d'accompagnement fondé sur l'évaluation fonctionnelle des difficultés des enfants, de leur famille ou famille d'accueil (dans le cas de placement ASE)
- Des temps de coordination renforcée
- Une prestation centrale assurée par la coordinatrice de parcours avec des actions de : Consultation, dépistage, prévention, négociation, coordination du parcours, sensibilisation, information, guidance, pour favoriser une réponse concertée aux besoins de l'enfant

Le PCPE est composé de :

Co-Coordonnatrices

Mme BREMONDY Cécile, Psychologue
Mme LABBE Pauline, Psychomotricienne

Assistante de service social : Mme DOFFEMONT Camille

Professionnels de l'EEAP : Pédopsychiatre, Médecin Généraliste, Ergothérapeute, Infirmière, Puéricultrice, Kinésithérapeute et services supports mutualisés : Direction et secrétariat

Professionnels libéraux spécialisés dans l'accompagnement et la prise en charge de jeunes enfants en situation de handicap, polyhandicap et parcours complexes.

Définitions

MDPH - Maison Départementale des Personnes Handicapées

PCPE - Pôle de Compétences et de Prestations Externalisées

ASE - Aide Sociale à l'Enfance **PIA** - Projet Individualisé d'Accompagnement